

良質なテナント誘致に貢献

入居企業・利用者の心をつかむ

リノベーション事例集

ある程度の築年数が経過したビルは、マーケットの中の存在感が次第になくなっていく。最終的には建替えるか、あるいは既存物件を再生して付加価値向上を図るか、この2択を迫られることになる。どちらの道に進むとしても大きな決断となるが、今回は後者を採用しビルの付加価値向上を実現した例を紹介する。

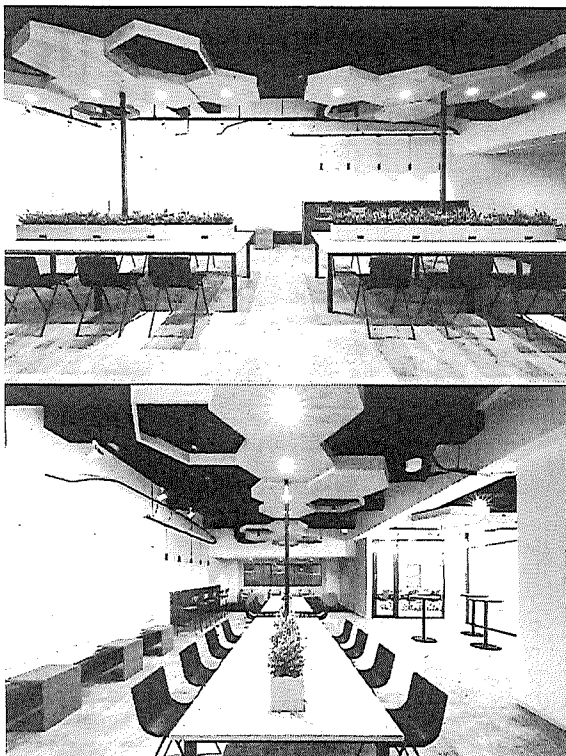
美の空間に寄り添い入居者の利便性が向上

ビルの外観・エントランスや共用部のリモデル（再構築）提案を行っているノットコーポレーション（大阪市）は、ワキタリモデルに踏み切った。（大阪西区）が所有する「WAKITA金沢ビル」（石川県金沢市）のリモデル工を行った。

「WAKITA金沢ビル」は北陸本線「金沢」駅を最寄りとする国道沿いに面した地下1階地上10階建てのオフィスビル。金沢城公園や兼六園など観光地としても賑わい、また利便性も良く北陸一のオフィス街と言われる金沢市内は様々なオ

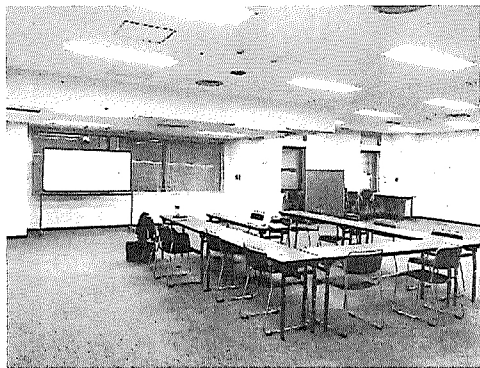
「WAKITA金沢ビル」は北陸本線「金沢」駅を最寄りとする国道沿いに面した地下1階地上10階建てのオフィスビル。金沢城公園や兼六園など観光地としても賑わい、また利便性も良く北陸一のオフィス街と言われる金沢市内は様々なオ

「WAKITA金沢ビル」は北陸本線「金沢」駅を最寄りとする国道沿いに面した地下1階地上10階建てのオフィスビル。金沢城公園や兼六園など観光地としても賑わい、また利便性も良く北陸一のオフィス街と言われる金沢市内は様々なオ



▶ノットコーポレーションがリモデルを手がけた「WAKITA金沢ビル」のリフレッシュルーム

は入居テナントからも好評を得ており、新たに2社の入居も決定。ワキタは不動産関係各社に向け内覧会を催し、さらなる新規テナントリ



▲テナント満足度を高めた取り組みとなった

「WAKITA金沢ビル」は北陸本線「金沢」駅を最寄りとする国道沿いに面した地下1階地上10階建てのオフィスビル。金沢城公園や兼六園など観光地としても賑わい、また利便性も良く北陸一のオフィス街と言われる金沢市内は様々なオ

「WAKITA金沢ビル」は北陸本線「金沢」駅を最寄りとする国道沿いに面した地下1階地上10階建てのオフィスビル。金沢城公園や兼六園など観光地としても賑わい、また利便性も良く北陸一のオフィス街と言われる金沢市内は様々なオ



▶内装デザインのモチーフについて解説するノットコーポレーションの小山晴香氏